

# 2022, ANNÉE D'ÉLECTIONS

## Petit guide à l'attention des personnes accompagnées



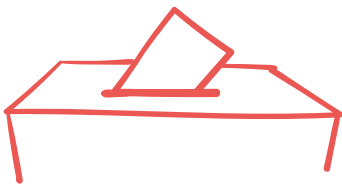
En 2022, nous allons élire le prochain Président de la République française. À l'ASEI aussi c'est une année importante pour les personnes accompagnées qui vont élire leurs représentants.

- ↳ ZOOM sur les différentes représentations dans la vie politique française et découverte des différents programmes des candidats en FALC.
- ↳ FOCUS sur le rôle des instances dans lesquelles siègent les représentants des personnes accompagnées.

La réalisation de ce guide s'est appuyé sur le travail des professionnels de l'ASEI :

- ↳ Cécile PÉGUIN, coordinatrice de la plateforme DYS et rédactrice du blog «Access'info» qui utilise la démarche FALC pour rendre accessibles différentes thématiques.
- ↳ Les équipes du FAS André BILLOUX qui ont travaillé sur la rédaction des programmes en FALC dans le cadre d'ateliers citoyens animés par Laure Cérissier (AES) et Marion Amans (Monitrice éducatrice).

Un grand merci à elles pour ce travail de facilitation.



# C'est quoi la gauche et la droite en politique ?

À la veille de cette nouvelle élection présidentielle, on entend beaucoup parler de partis de droite ou de gauche dans les médias. Ce n'est pas toujours évident à comprendre, mais c'est important pour décider pour qui voter. Faisons le point.

## Un peu d'histoire

À l'époque de la Révolution Française (1789), il y avait une Assemblée de responsables politiques qui se réunissait à Paris. Ceux qui étaient pour le Roi (Louis XVI) étaient assis à droite, ceux qui étaient contre le Roi étaient assis à gauche. Depuis, on parle de la Droite et la Gauche en politique.

## Quelles sont les différences entre la droite et la gauche ?

Les différences importantes portent sur des valeurs et des idées :

### Les idées de la gauche

- ✓ Pour la gauche, l'idée la plus importante est celle de l'égalité entre les gens et la solidarité.
- ✓ Les plus pauvres, les personnes malades, celles qui ne peuvent pas bien travailler doivent être protégées par des Lois. Le gouvernement a donc besoin de davantage d'argent, des impôts payés par les personnes plus aisées ou riches.
- ✓ La gauche est en général plutôt favorable à l'accueil des migrants.



Les sujets importants sont le social, le pouvoir d'achat, l'égalité, l'écologie...



### À l'extrême gauche

Les gens portent très fort les valeurs d'égalité pour tous, de lutte sociale et de révolution, contre le capitalisme. Ils voudraient changer la société pour qu'il n'y ait plus de riches ni de pauvres.

## À gauche, il y a aussi l'écologie

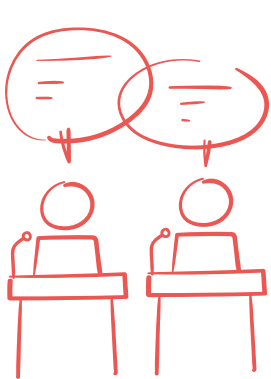
Pour certaines personnes, le plus importante c'est de moins polluer la planète et de respecter la nature et le climat. Ce sont les écologistes. Ils ne sont pas tous d'accord avec ce que proposent les grands partis de gauche alors ils ont créé un parti à eux.

## Les idées de la droite

- ✓ La droite est attachée à l'idée de liberté : liberté de monter son entreprise, de travailler.
- ✓ Elle pense que l'Etat ne doit pas trop intervenir dans la vie des gens ni leur donner trop d'aides. C'est par le travail et le mérite que l'on gagne de l'argent.
- ✓ À droite, on veut limiter, ou empêcher l'arrivée de migrants.



Les sujets importants sont la sécurité, l'autorité, la grandeur de la France, la famille, les traditions, l'armée...



## À l'extrême droite

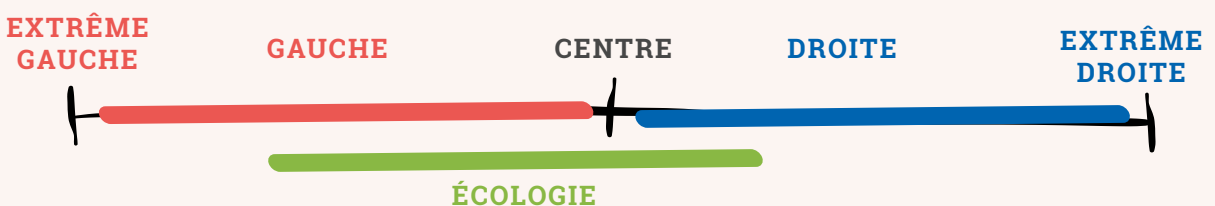
Les gens pensent que les Français doivent avoir plus de droits que les étrangers qui vivent en France et donc être prioritaires sur tout. Ils ne sont donc pas favorables à ce que des étrangers s'installent en France. Ils accordent beaucoup d'importance à la sécurité.

## Ni de droite, ni de gauche : le centre

Certaines personnes disent qu'elles se situent au milieu. Ce sont les centristes. Ils pensent qu'il y a de bonnes idées à gauche et à droite. Pour eux, le plus important, c'est l'économie.

## Et concrètement comment je sais pour qui je vote ?

Chaque candidat à la présidentielle appartient à un parti politique. Pour comprendre sa position à droite ou à gauche, retrouvez cette «jauge politique» sur l'ensemble des programmes FALC présentés dans les pages suivantes.





## Nathalie ARTHAUD

### Lutte ouvrière



#### SANTÉ



Que tout le monde ait accès à la santé et partout en France.  
Créer un service public spécialisé pour les personnes dépendantes.  
Rendre gratuits tous les soins de santé prescrits.  
Elle veut aider les hôpitaux et embaucher plus de personnel.

#### HANDICAP



Augmenter les salaires des aidants et les structures d'accueil.  
Garantir l'accessibilité universelle : logement, transport, culture.  
Faciliter l'accès à l'information.  
Elle souhaite individualiser et augmenter l'AAH  
Intégrer les enfants en situation de handicap grâce à l'école inclusive et aider les enseignants à se former pour ça.  
Une compensation individuelle et collective de la situation de handicap .

#### VIE QUOTIDIENNE



Elle souhaite que tous les français vivent bien et augmenter les salaires.  
Elle voudrait instaurer un SMIC à 2000€.  
Aider les étudiants en augmentant les bourses et baisser les frais d'inscription à l'université.

#### ENVIRONNEMENT



Lutte pour la protection des animaux : interdire la chasse à courre/ lutter contre l'abattage et l'élevage intensif des animaux.  
Lutter contre le réchauffement climatique.

#### SÉCURITÉ



Elle veut arrêter les opérations militaires françaises  
Accueillir sans condition tous les réfugiés ou migrants entrant en France.  
Régulariser l'ensemble des sans-papiers.  
Prendre en compte le vote blanc dans les différentes élections.



# DEBOUT LA FRANCE!

## Nicolas DUPONT-AIGNAN

### Debout La France



#### SANTÉ



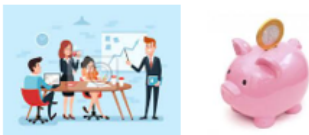
- Doubler le nombre de lits en réanimation.
- Renforcer les moyens de sécurité dans les hôpitaux.
- Arrêter la fermeture des lits dans les hôpitaux.
- Rouvrir les établissements de santé par départements.

#### HANDICAP



- Simplifier les démarches auprès des MDPH.
- Augmenter la retraite des personnes en situations de handicap.
- Garantir la prise en charge des enfants en situation de handicap à l'école dès 3 ans.
- Inciter à l'embauche des personnes en situation de handicap en entreprise.

#### VIE QUOTIDIENNE



- Augmenter les salaires de 8 %.
- Promouvoir l'égalité hommes/femmes dans les entreprises.
- Favoriser le 100 % Français.

#### ENVIRONNEMENT



- Lutter contre la maltraitance animale.
- Refaire du nucléaire français.
- Lancer un grand plan de lutte contre la pollution des mers et des océans.

#### SÉCURITÉ



- Recruter des forces de l'ordre.
- Construire des prisons.
- Lutter contre le terrorisme.
- Expulser les étrangers s'ils sont radicalisés.



# Anne HIDALGO

## Parti socialiste



### SANTÉ



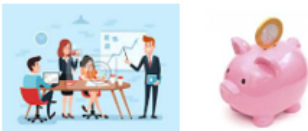
Que tout le monde ait accès à la santé et partout en France.  
Que chaque personne puisse avoir un médecin près de chez lui.  
Recruter plus de personnel soignant et ouvrir des lits d'hôpital.

### HANDICAP



Que les personnes handicapées soient mieux reconnues et respectées.  
Garantir la pleine citoyenneté des personnes en situation de handicap.  
Intégrer les enfants en situation de handicap grâce à l'école inclusive et aider les enseignants à se former pour ça.  
Renforcer l'accessibilité pour tous : logement, transport...  
Augmenter les places d'accueil dans les foyers.  
Que le montant de l'AAH soit calculé sans tenir compte du revenu du conjoint si les personnes sont mariées.

### VIE QUOTIDIENNE



Aider les personnes en recherche d'emploi et les jeunes à trouver un emploi.  
Réduire les inégalités dans les salaires.  
Que tout le monde puisse manger à sa faim et de qualité.  
Que chacun puisse se loger, se déplacer...

### ENVIRONNEMENT



Que l'on fasse plus attention à la planète. On vivra mieux si la planète n'est pas polluée.  
Aider les agriculteurs français.  
Lutter contre le gaspillage.

### SÉCURITÉ



Elle souhaite que les français soient mieux protégés : plus de police de proximité.  
Elle souhaite qu'il y ait plus de démocratie en France et ouvrir le droit de vote à 16 ans.



# Yannick JADOT

## Europe Écologie Les Verts



### SANTÉ



Que tout le monde ait accès à la santé et partout en France.  
Favoriser l'accès au sport important pour la santé.  
Aider l'hôpital.

### HANDICAP



Augmenter les salaires des aidants pour donner envie aux personnes de travailler dans le secteur et augmenter le nombre de structures d'accueil.  
Garantir l'accessibilité universelle : logement, transport, culture.  
Faciliter l'accès à l'information/ télé : traduction en FALC.  
Augmenter l'AAH.  
Intégrer les enfants en situation de handicap grâce à l'école inclusive et aider les enseignants à se former pour ça.  
Garantir l'autonomie à domicile.

### VIE QUOTIDIENNE



Que tous les citoyens français vivent dignement en créant le revenu citoyen à partir de 18 ans.  
Augmenter les salaires.

### ENVIRONNEMENT



Agir pour le climat.  
Prendre soin des vivants (pêche, chasse).  
Aider les agriculteurs qui utilisent des produits chimiques dans ce qu'ils vendent pour que ça dure plus longtemps.  
Manger mieux : produits de qualité et de saison.  
Limiter la pollution à cause du transport des marchandises.

### SÉCURITÉ



Assurer la sécurité des personnes.  
Il souhaite une France de paix et respectueuse des droits.  
Police et justice de proximité : que les peines soient à la hauteur du crime commis.





**RÉSISTONS!**  
avec **JEAN LASSALLE**

# Jean LASSALLE

## Résistons



### SANTÉ



Recruter des infirmiers.  
Ouvrir 20 000 lits d'hôpitaux.  
Avoir un hôpital à moins de 40 minutes de route sur tout le territoire.

### HANDICAP



Restructurer les MDPH : les rendre plus accessibles et réduire les temps d'attente.  
Former et revaloriser les accompagnants d'élèves en situation de handicap.  
Revaloriser le statut et le salaire des aidants.  
Adapter des logements et équipements urbains aux personnes à mobilité réduite.

### VIE QUOTIDIENNE



Revaloriser le SMIC à 1 400 euros.  
Baisser la TVA.  
Maîtriser le prix de l'eau et de l'électricité.

### ENVIRONNEMENT



Défendre les traditions populaires et ancestrales telles que la chasse et la pêche traditionnelle.  
Développer les centrales nucléaires.  
Stopper les éoliennes.

### SÉCURITÉ



Lancer un plan de construction de prisons.  
Formation en prison : former les détenus.





# Marine LE PEN

## Rassemblement National



### SANTÉ



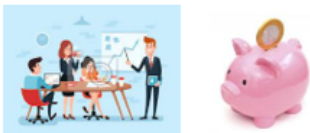
- Revaloriser et recruter du personnel.
- Créer des urgences gériatriques afin de limiter le temps d'attente.
- Créer des places en EHPAD.
- Accroître les personnels soignants dans les EHPAD.

### HANDICAP



- Donner une prime de 300 euros aux aidants.
- Augmenter l'AAH de 200 euros.
- Permettre l'accès à l'école pour tous les enfants porteurs de handicaps.
- Accessibilité pour tous : mettre en conformité les bâtiments publics.

### VIE QUOTIDIENNE



- Baisser l'âge de la retraite à 60 ans.
- Augmenter les salaires de 10 %.
- Réserver les allocations familiales aux Français.
- Restreindre l'immigration familiale.
- Expulser au bout d'un an les chômeurs étrangers sans travail.

### ENVIRONNEMENT



- Moderniser le nucléaire.
- Lancer 6 nouveaux réacteurs nucléaires.
- Arrêter les projets éoliens.

### SÉCURITÉ



- Créer des postes de policiers et de gendarmes.
- Augmenter le budget de la sécurité



LA RÉPUBLIQUE  
**En Marche**

## Emmanuel MACRON

### La République En Marche



#### SANTÉ



Que tout le monde ait accès à la santé et partout en France.

Mieux rembourser certains soins médicaux : les lunettes, les soins des dents et les prothèses auditives.

Que les médecins soient plus payés.

#### HANDICAP



Augmenter l'AAH de 100€.

Qu'une personne soit formée à l'accueil dans tous les lieux publics.

Aider les aidants à se former. Les aidants sont les personnes qui accompagnent ceux qui ont besoin d'aide.

Que l'on respecte les personnes différentes.

#### VIE QUOTIDIENNE



Créer un système de retraite universel avec des règles communes de calcul.

Créer des emplois et augmenter les salaires.

Inciter les français à utiliser les énergies renouvelables.

Les énergies renouvelables sont les panneaux solaires et les éolienne (vent).

Faire en sorte que les Français mangent des produits français.

#### ENVIRONNEMENT



Lutter contre le réchauffement climatique et créer une Organisation Mondiale de l'Environnement.

Interdire le glyphosate.

Aider les français à rénover leur logement mal isolés.

#### SÉCURITÉ



Que les français soient mieux protégés : plus de police de proximité.

Construire des nouvelles places de prison.

Accueillir plus justement et efficacement les réfugiés.



# Jean-Luc MÉLENCHON

## La France Insoumise



### SANTÉ



Aider les français dès le plus jeune âge : ouvrir des places en crèche, créer un service public de la petite enfance.

Permettre que tous les soins et traitements médicaux soient pris en charge par la sécurité sociale.

Aider l'hôpital pour que tout le monde ait accès à la santé et partout en France.

### HANDICAP



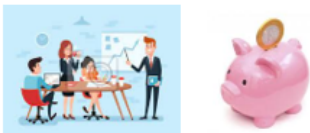
Augmenter l'AAH.

Augmenter les places en institutions spécialisées.

Augmenter les salaires des aidants pour donner envie aux personnes de travailler dans le secteur.

Augmenter le nombre de structures d'accueil.

### VIE QUOTIDIENNE



Instaurer la gratuité de la cantine, des transports et des activités périscolaires.

Aider les étudiants à vivre mieux avec une allocation d'autonomie.

### ENVIRONNEMENT



Lutter contre le réchauffement climatique.

Sortir du nucléaire.

Produire 100% d'énergie renouvelable d'ici 2050. Il s'engage à le faire respecter et veut la sobriété et l'efficacité énergétique.

Bannir les pesticides, lutter contre l'artificialisation des sols, protéger la nature.

### SÉCURITÉ



Sortir de l'OTAN.

Rétablir une police de proximité.

Instaurer un droit du sol intégral pour tous les enfants nés en France.

Instaurer un service citoyen obligatoire de 9 mois pour les hommes et femmes de moins de 25 ans rémunéré au SMIC.

Instaurer le droit de vote à 16 ans.

Reconnaitre le vote blanc.



# Valérie PÉCRESSE

## Les Républicains



### SANTÉ



Que tout le monde ait accès à la santé et partout en France en créant une bourse d'étude pour les médecins qui exercent dans un désert médical.

Favoriser l'accès au sport.

Aider l'hôpital et recruter des soignants.

### HANDICAP



Augmenter les salaires des aidants et leur donner un vrai statut.

Garantir l'accessibilité universelle : logement, transport, culture.

Faciliter l'accès à l'information/ télé : traduction en FALC

Individualiser l'AAH. Que ce soit une allocation individuelle.

Intégrer les enfants en situation de handicap grâce à l'école inclusive et aider les enseignants à se former pour ça.

Elle regrette que rien ne soit mis en place pour le handicap depuis la loi 2005

### VIE QUOTIDIENNE



Permettre que tous les français vivent bien et augmenter les salaires.

Récompenser le travail et le mérite.

Aider les jeunes à trouver du travail.

Aider les retraités à vivre bien durant leur retraite.

Reculer l'âge de départ à la retraite à 65 ans.

### ENVIRONNEMENT



Lutter contre le réchauffement climatique.

Lutter contre la pollution de l'air.

Préserver la qualité de l'eau et réduire les déchets.

### SÉCURITÉ



Protéger les français.

Stopper la violence.

Simplifier les procédures pénales (justice).



# Philippe POUTOU

Nouveau Parti Anticapitaliste



## SANTÉ



Garantir la gratuité de tous les soins de santé.  
Créer plus de lits d'hôpitaux.  
Maintenir la médecine de proximité.

## HANDICAP



Respecter un quota de 6 % de salariés handicapés.  
Maintenir dans l'emploi les salariés en secteur ordinaire en cas d'invalidité.

## VIE QUOTIDIENNE



Permettre l'égalité des salaires entre les hommes et les femmes.  
Réduire le temps de travail.  
Stopper la précarité.

## ENVIRONNEMENT



Arrêter le nucléaire.  
Abandonner les projets d'enfouissement de déchets radioactifs.

## SÉCURITÉ



Désarmer la police.  
Stopper les exportations d'armes.



# Fabien ROUSSEL

## Parti communiste



### SANTÉ



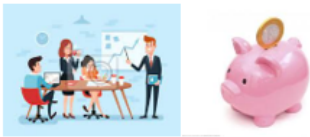
Rendre les soins accessibles à tous partout en France.  
Que chaque personne puisse avoir un médecin près de chez elle.  
Recruter plus de personnel soignant.

### HANDICAP



Créer une prestation universelle d'autonomie.  
Que le montant de l'AAH soit calculé sans tenir compte du revenu du conjoint si les personnes sont mariées.  
Permettre l'accessibilité pour tous.

### VIE QUOTIDIENNE



Augmenter le SMIC (Salaire minimum).  
Proposer la semaine de travail à 32 heures.  
Instaurer un revenu de 850€ pour aider les étudiants.  
Est contre la finance.  
Redistribuer l'argent aux pauvres

### ENVIRONNEMENT



Aider l'agriculture française et le « made in France ».  
Lutter contre les entreprises polluantes;

### SÉCURITÉ



Lutter contre les discriminations : nous sommes tous humains et égaux.  
Redonner du pouvoir au peuple / Nouveaux droits pour les français :  
participer à la création des lois / référendum.  
Avoir plus de police de proximité.  
Accueillir les migrants dignement.





# Éric ZEMMOUR

## Reconquête



### SANTÉ



Rendre les soins accessibles à tous partout en France.

Que chaque personne puisse avoir un médecin près de chez elle.

Réserver l'accès aux soins pour les français et supprimer l'Aide Médicale d'Etat pour les étrangers en situation irrégulière.

### HANDICAP



Ne se prononce pas trop sur ce sujet.

Pas de détail dans son programme.

### VIE QUOTIDIENNE



Permettre que tous les citoyens français vivent dignement.

Supprimer les Aides Sociales (ex RSA, allocations familiales ou logement) pour les étranger extra –Européen . Donner la priorité aux français.

Augmenter le SMIC de 100€ net.

Réduire les impôts.

Reculer l'âge légal de la retraite à 64 ans.

### ENVIRONNEMENT



Investir dans le nucléaire

### SÉCURITÉ



La France aux français : sortir de l'OTAN et mettre fin aux mesures restrictives imposées par l'Union Européenne.

Réaffirmer les racines chrétiennes.

Permettre une justice ferme.

Stopper les flux d'immigration : limiter les droits d'asile, mieux sélectionner les étudiants étrangers et renvoyer les étrangers « indésirables ».

Enlever la nationalité française et expulser les criminels et délinquants multirécidivistes ayant la double nationalité.



# À l'ASEI aussi, chacun a le droit de donner son avis.

La parole des personnes accompagnées est essentielle pour garantir le respect, la promotion et l'évolution d'un accompagnement de qualité. Tous les 3 ans, vous êtes appelé à élire vos représentants. Ces représentants auront pour missions de parler, au nom de l'ensemble des personnes accompagnées au sein de 3 instances : le CVS, le CAP et le CA. Mais au fait, elles servent à quoi ces fameuses instances ?

## 1. LE CVS CONSEIL DE LA VIE SOCIALE

### Qu'est-ce que c'est ?

- ✓ C'est un lieu d'échange et d'expression sur toutes les questions intéressant le fonctionnement de votre établissement.
- ✓ C'est aussi un lieu d'écoute qui favorise la participation des personnes accompagnées, des familles et représentants légaux.
- ✓ C'est une instance qui fonctionne de manière démocratique. Les membres sont donc élus suite à une élection.

### De quoi parle t-on en CVS ?

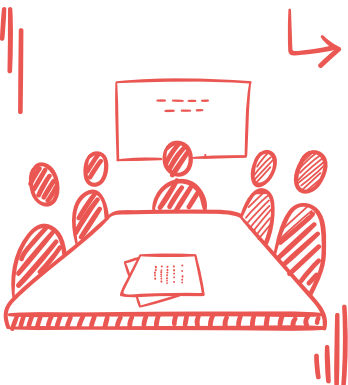
Le conseil se réunit 3 fois par an.

Il donne son avis sur les sujets du quotidien de l'établissement.

Il s'intéresse par exemple aux conditions d'accompagnement ou aux projets d'animation.

Il peut également traiter de sujets qui semblent mineurs, comme l'entretien et l'amélioration des locaux.

En revanche, le CVS n'a pas vocation à parler de situations individuelles.



Vous devez pouvoir choisir librement les sujets à aborder. Il est pour cela possible de vous faire assister d'une tierce personne ou d'un organisme de traduction si le besoin s'en fait ressentir.

# 2. LE CAP

## COMITÉ D'ANIMATION ET DE PROMOTION

### À quoi sert le CAP ?

- ✓ C'est un des temps forts annuel de la vie des bassins. Il a un rôle à la fois politique et fédératif.
- ✓ Il valide le Projet d'Établissement et examine le projet en cours au moyen de témoignages, activités, présentations... Il assure ainsi le déploiement du Projet Associatif de l'ASEI sur les territoires.
- ✓ Le CAP étudie les démarches d'amélioration de la qualité et des conditions de travail des professionnels.



### Sont invités à participer au CAP :

un  
membre  
du bureau  
préside le  
CAP

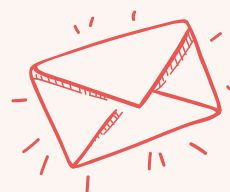
Les  
professionnels  
du bassin

Les  
politiques  
locaux

Les  
personnes  
accompagnées  
et familles

Les  
partenaires

## Comment choisir les représentants qui siègent au CVS et au CAP ?



Les personnes accompagnées présentes au CVS et au CAP sont élues par les personnes accompagnées de leur bassin. Elles les représentent et parlent en leurs noms. Le renouvellement des membres des CVS et des CAP ont lieu le même jour en 2 votes distincts. En effet, les rôles et les missions de ces deux instances sont différents et ne doivent pas être confondus.

Un vote à  
bulletins  
secrets

Des  
membres  
élus pour  
3 ans

### Et si je veux me présenter ?

Tout le monde peut se présenter pour être élu. Pour cela, il suffit de vous porter candidat auprès de votre établissement.

# 3. LE CA

## CONSEIL D'ADMINISTRATION

### Quel est son rôle ?

- ✓ Il se réunit 5 fois par an sous la présidence de Nadine Barbottin, Présidente de l'ASEI.
- ✓ Il valide le Projet Associatif.
- ✓ Il prend les décisions importantes de l'organisation et les orientations de l'association.
- ✓ Il définit la politique de l'association et veille à l'application et la mise en oeuvre des statuts de l'association.

### Qui peut y participer ?

Le Conseil d'administration se compose de 3 groupes :

- les membres actifs
- les représentants du personnel
- les représentants des personnes accompagnées et des membres de leur entourage.

Les représentants des personnes accompagnées élus au CVS et au CAP peuvent se présenter pour siéger au CA. Ils élisent eux même leurs représentants.

## Pourquoi c'est important de voter ?



Voter, c'est être citoyen



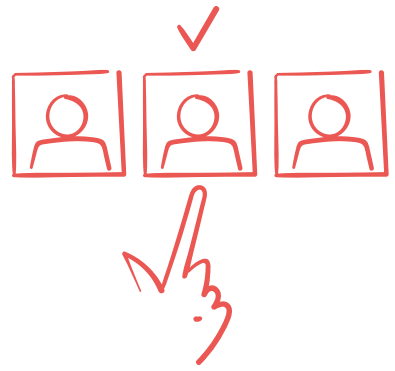
C'est exprimer ma voix



Pour choisir les personnes qui vont me représenter

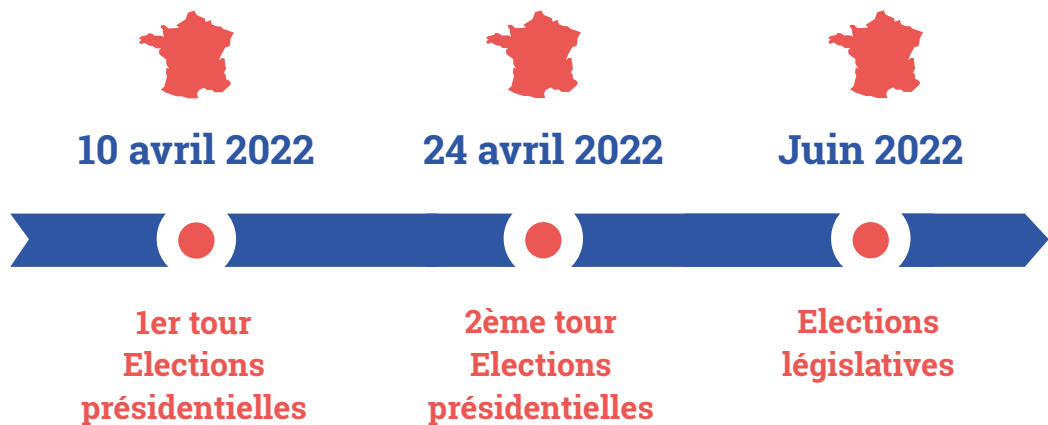


Et donner mon avis sur des décisions qui me concernent



## Quand est-ce qu'on vote ?

Les Français et Françaises de plus de 18 ans, inscrits sur les listes électorales, voteront pour choisir le prochain Président de la République parmi les 12 candidats :



À l'ASEI, tout se jouera en fin d'année. Vous serez appelé à désigner vos représentants aux CVS et CAP, qui eux même choisiront leurs représentants au CA :





**ASEI siège social**

Parc technologique du Canal  
4 avenue de l'Europe - BP 62243  
31522 Ramonville-Saint-Agne Cedex

t. 05 62 19 30 30

m. [asei.siegesocial@asei.asso.fr](mailto:asei.siegesocial@asei.asso.fr)